

TAREA DE MÚSICA Semana 18 de Mayo

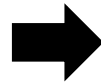
Contenidos:

- Elementos de la grafía musical:
 - ✓ La Clave de Sol.
 - ✓ El Pentagrama: línea / espacio.
 - ✓ Figuras musicales.
 - ✓ Dirección de las plicas.

Tarea:

Esta semana vamos a responder a la pregunta de por qué cuando dibujamos figuras en el Pentagrama unas veces las *plicas* van en una dirección u otra. Leed bien la explicación antes de realizar los dos ejercicios que la acompañan, y cuidado con esas plicas que vayan en la dirección correcta.

La ficha está en la siguiente página



Las plicas de las figuras no siempre se dibujan hacia arriba y a la derecha de la cabeza, sino que dependerá de la posición que cada nota ocupe en el pentagrama. Intentaremos así que sobresalgan lo menos posible del pentagrama para aprovechar mejor el espacio.

▶ Las plicas deben ir hacia arriba y a la derecha de la cabeza siempre que las notas estén situadas por debajo de la tercera línea.



▶ Las plicas deben ir hacia abajo y a la izquierda de la cabeza siempre que las notas estén situadas por encima de la tercera línea.

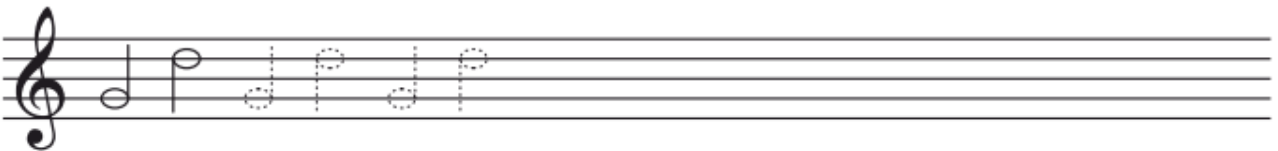


▶ La nota si puede tener la plica hacia arriba o hacia abajo y eso dependerá, generalmente, del resto de notas que la acompañan.



Cuchuflete

Repasa y completa las series | Caligrafía n° 18



Cuchuflete

Dibuja las plicas a estas figuras de negra | Caligrafía n° 19

Antes de hacer este ejercicio, repasa las indicaciones que aparecen al comienzo de esta página sobre cómo escribir las plicas correctamente.

