

3 La siguiente tabla muestra las ganancias que durante los últimos cinco años ha tenido una empresa de telefonía móvil. Realiza una estimación del total de esas ganancias. Después, calcula.

Año	2001	2002	2003	2004	2005
Ganancias (euros)	590.060	782.890	1.004.534	1.099.700	1.598.408

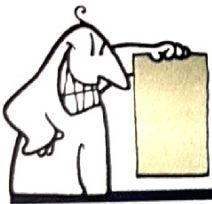
Para realizar el cálculo aproximado redondea a la centena de millar.

Las ganancias son de _____ euros aproximadamente.

Ahora realiza el cálculo exacto, compara ambos resultados y saca conclusiones.

Las ganancias son, exactamente, de _____

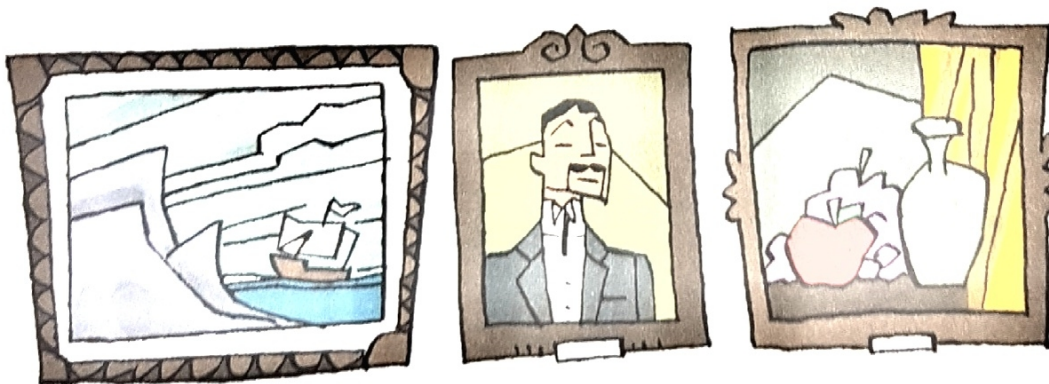
Conclusiones: _____



Un problema con trampa

4 En un museo hay cuadros y esculturas. De los cuadros, 278 son retratos, 456 son bodegones y el resto son paisajes. Y de las esculturas, 768 representan personas y el resto, animales. ¿Cuántos cuadros de paisajes hay en el museo si en total hay 1.348 cuadros y 967 esculturas? Después, contesta.

Elige bien los datos que necesitas para resolver el problema.



En el museo hay _____ cuadros de paisajes.

Detecta la trampa de este problema y coméntala.
