

## SESIÓN DE MÚSICA Semana 16 de Marzo

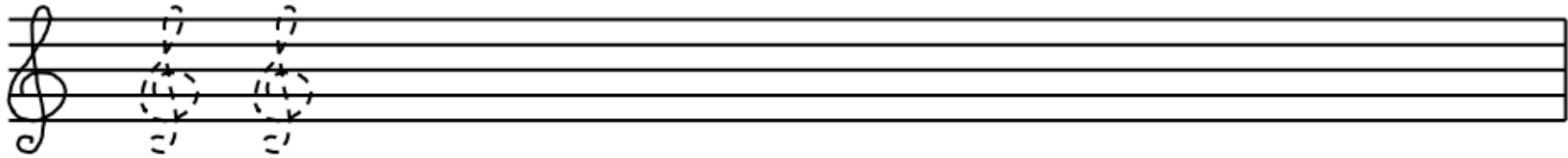
Para la clase de música de esta semana vamos a completar dos fichas sobre **figuras musicales** y su escritura.

En **la primera** dibujaremos: claves de sol, redondas, negras y corcheas (separadas con corchete). **Cuidado** al dibujar las figuras porque, a partir de la **tercera línea del pentagrama** hacia arriba las plicas y corchetes deben ir hacia abajo. Hay un **error** en la segunda negra que está dibujada ya que esta plica debería ir hacia arriba.

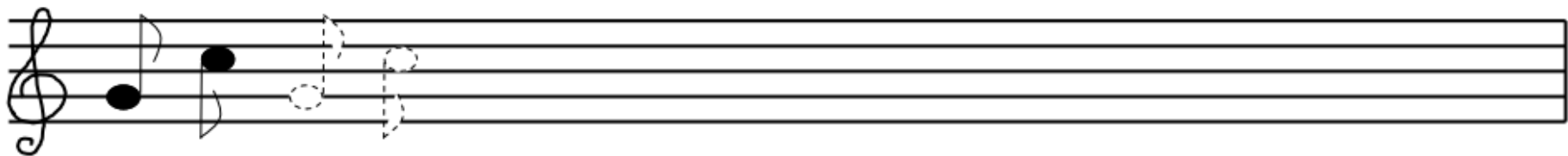
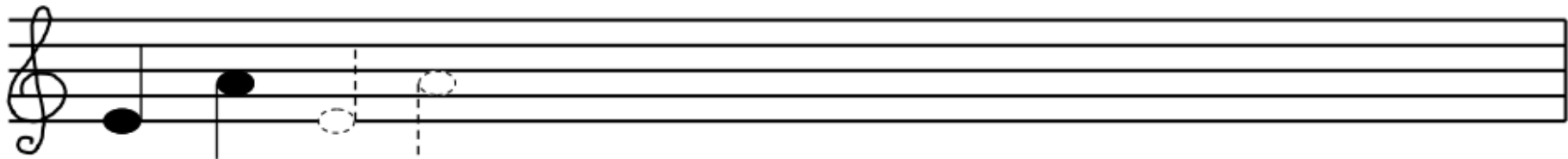
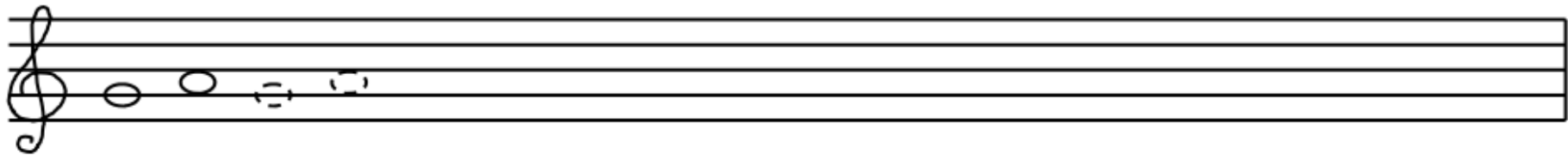
Para la **segunda ficha**, leemos bien los enunciados, y en el último ejercicio en vez de *“copiar el ritmo que escuches”* nos inventaremos otro. En estos dos últimos ejercicios el ritmo deberá ser de **al menos dos compases** y cuatro como máximo, de cuatro pulsos cada uno como en el primer ejercicio.

# Las figuras musicales

✓ *Dibuja la clave de sol*



✓ *Dibuja las siguientes figuras musicales*



# Lenguaje musical 1

↪ LA DURACIÓN DE LOS SONIDOS  
Está indicada por los distintos tipos de notas. Cada figura tiene una duración.

○ Redonda: 4 pulsos

○ Blanca: 2 pulsos

● Negra: 1 pulso

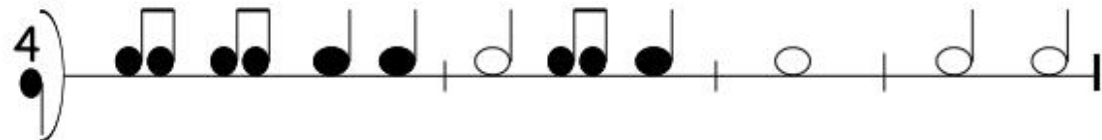
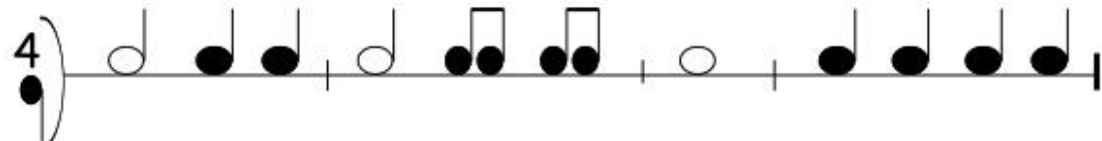
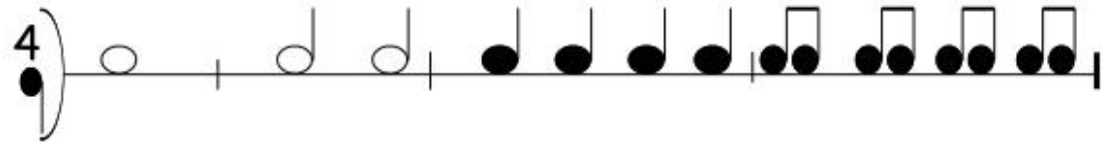
● Corchea: medio pulso

● Semicorchea: cuarto de pulso



Clarinete

✓ Realiza los siguientes ejercicios de ritmo. Anota mediante una rayita, el número de pulsos que dura en cada caso.



✓ Inventa algún ejercicio de ritmo parecido a los anteriores



✓ Copia el ritmo que escuches.

